

みんなの ひろば

北見幌内郵便局長

浅井 秀樹 さん (幌内上町)

地域に必要とされる郵便局を目指して



北見幌内郵便局長の浅井秀樹さん(41歳)、上川郡剣淵町出身。和寒高等学校を卒業した平成元年に滝上町の濁川郵便局に採用となる。以後、興部町や紋別市など西紋地域の郵便局に勤務し、今年の4月から北見幌内郵便局に局長として赴任した。「まさか自分が本場に郵便局長になるとは思っていませんでした。小学生のころ、学校から帰宅する途中にバイクで一軒一軒、手紙を配達していた郵便局のおじさんに笑顔であいさつし

てもらい、子ども心に「自分も大きくなったら笑顔で手紙を届けたい」と思ったのがきっかけです。結局は内務職員で採用になり、バイクには乗ったことがないので、かかった夢は半分くらいだと思いますが、これからも皆さんの大切な手紙をお届けする郵便員として、子どもたちから「大きくなったら郵便局に勤めたい」と思ってもらえるような局長を目指します」と思いを話す。

浅井さんの趣味はドライブやアウトドア、読書など多彩。「とにかく何でも一度はやってみたいという思いを持っていきます。雄武町に来たので、今後は釣りなどにも挑戦して、「雄武」を満喫したいですね」と意欲満々。中でも高校生の時から好きだったという一番の趣味が「カメラ」。気に入ったカメラに出会えるまで数多く購入したことも。「写真は出来事の瞬間を映し出しますよね。瞬間同士がつながっていく、物事ができあがるという中で、「その一瞬」をとらえることができる。そこがカメラの魅力だと思います」。

最後にこれからの抱負について「この幌内地域を皆さんと一緒にもっともっと元気にしていけるようがんばってきたいです。少しでもお役に立てるよう貢献できればと思っています。地域に必要とされる郵便局を目指してがんばりますのでよろしくお願います」と話してくれた。

クローズアップ
まちのひと

フレッシュトーク

稚内信用金庫雄武支店勤務 下山 栄 さん

信頼関係を築く中で成長したい



稚内信用金庫雄武支店に勤務する下山栄さん(23歳)。札幌市出身、大学までを地元で過ごす。昨年、稚内信用金庫に就職。旭川支店を経て、4月から雄武支店で勤務することになった。「就職活動中に出会った稚内信用金庫職員の皆さんの親切・丁寧な対応に感銘を受け、この方々たちと一緒に仕事をしたいと思いました」ときっかけを振り返る。「3月末にこちらに来た際に、初めて流水を見て感動しましたし、街並みもきれいだと思いました」と雄武町の印象を話す。

現在の担当は窓口業務。「覚えることが多く大変で

す。先輩方に教えてもらいながらですが、自分が携わる仕事の意味が少しずつわかってきたので、そこが今楽しいと感じています。雄武町では、お客さまとの距離も近いので、早く顔を覚えていただいて、仕事以外の部分でも信頼関係を築いていきたいですし、さまざまなかかわる中で自分も成長し、器の大きい人間になりたいと思っています」と話してくれた。

◆趣味・特技
バスケットボール

◆性格・心配症

◆好きな女性のタイプ
かっこいい雰囲気を持っている女性

小さな美術館

雄武小学校



↑「夕やけこのぼり」



片川 芽生さん(2年)



↑「チームドッグ」



安田 遥くん(1年)



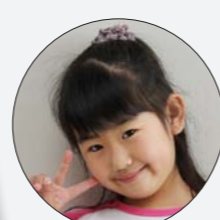
↑「マンガか」



吉澤 千夏さん(2年)



↑「わたしのゆめ(おかしのにへいく)」



横道 茉凜さん(1年)

わんぱくキッズ

おおきくなったら
～若草保育所～



むとう だいすけくん

顔ライダーフォーゼ



かけがわら ゆいちゃん

ネリスト



はしだ のぞむくん

料理をする人